

家庭ごみの分け方・出し方

きれいなごみステーションを
ともに守っていくため



お住まいの地区のごみステーションに
必ず分別をし、収集当日の午前5時から8時までの間に
指定のあるものは、指定のごみ袋を使って出してください。

南国市指定ごみ袋は、市内の量販店やコンビニ、市役所売店で販売しています。

※指定ごみ袋代金はごみ
処理費用の一部です。

可燃ごみ専用
指定袋

サイズ 大・中・小



生ごみ・紙くず・革製品・ゴム類・
草木類など

食料品専用ビン
指定袋

サイズ 中・小



食料品用ビン

資源物専用
指定袋

サイズ 大・中



ペットボトル 容器包装プラスチック
それぞれの収集日に出しましょう。

水銀含有物専用
指定袋

サイズ 中



蛍光灯・乾電池・体温計など

南国市環境課


市・代表 ☎ (088) 863-2111

課・代表 ☎ (088) 880-6557

・南国市環境委員連合会

▼見開きにして収集日を記入し、
一覧表としてお使いいただけます。

年末年始(12月31日~1月3日)を除き、祝日も収集します。

ステーション	区分	収集日	分別の仕方	出し方の注意点
可燃ごみステーション	可燃ごみ 可燃ごみ専用指定袋	曜日	 <p>台所ごみ 水をよく切って 革・布・ゴム 繊維類 紙くず 草木類 直径3cm、長さ70cm以内</p>	<ul style="list-style-type: none"> 紙おむつは汚物を取り除いてください。 布団、じゅうたん、ござ等は70cm四方以下に切って指定袋に入れば可燃ごみで収集可能です。 <p>硬質プラスチック製品は雑ごみ。</p>
	容器包装プラスチック 資源物専用指定袋	曜日	 <p>マークがついたもの。中身を消費したり、商品と分離して不要になったプラスチック製の容器や包装類。</p> <p>ポリ袋 バック類 ボトル類 カップ類 チューブ類 トレイ類 発泡スチロール類 キャップ類</p>	<ul style="list-style-type: none"> 軽く水洗いして、細かく切らずに出してください。 <p>硬質プラスチック製品は雑ごみ。</p> <p>汚れのひどいもの、細断されたものは、可燃ごみ</p>
	ペットボトル 資源物専用指定袋	曜日	 <p>マークがついたもの。ラベル・キャップは外して容器包装プラスチック</p> <p>飲料ボトル 調味料ボトル 酒類ボトル 半分程度につぶしてもかまいません。</p>	<ul style="list-style-type: none"> 中身を使い切り、汚れていれば水洗いして出してください。 キャップ下の本体に残る輪の部分は付いたままでかまいません。 本体の形状を残した状態のもの。
	紙類・衣類 紙類はひも掛け 衣類は中身が見える袋	曜日	 <p>紙類は4種類に分別 衣類 (和装・洋装とも)</p> <p>新聞・チラシ 雑誌・書籍 紙箱・厚紙など 牛乳などの紙パック そのまま着ることができるもの</p>	<ul style="list-style-type: none"> 雨の日は出すのを控えてください。濡れるとリサイクルできません。 <p>これは可燃ごみです!! 肌着類、くつ下類、破れた衣類、内側がアルミ箔の紙パック、汚れのひどいもの</p>
	ダンボール ひも掛け	曜日	 <p>防水加工したものは、指定袋に入れて可燃ごみ。</p> <p>断面が蜂の巣状、空洞のもの。断面を見て紙箱・厚紙と区別してください。</p>	<ul style="list-style-type: none"> ガムテープ掛けはしないでください。 雨の日は出すのを控えてください。 油やペンキ、土などで汚れのひどいダンボールは可燃ごみ。

不燃ごみステーション	カン・金属類 中身が見える袋大きいものはそのまま	曜日	 <p>飲料用のカンと他の金属は別々に</p> <p>スプレー缶、カセットボンベは、必ず使い切ってから出してください。</p> <p>原付バイク(50ccまで) ガソリンは抜き取る 自転車 扇風機 石油ストーブ ガスコンロ</p>	<ul style="list-style-type: none"> 黒い袋、肥料やお米の袋等、中身の確認できない袋は危険なため使用禁止です。 カン類は中身を使い切り、水洗いして出してください。 刃物などは新聞紙に包み、危険のないようにして、袋に貼り紙で表示してください。 塗料の入っていた空き缶は中身を除いて雑ごみ。 消火器は、販売店かりサイクル窓口(株)消火器リサイクル推進センター ☎ 03-5829-6773
	ビン類 食品品専用ビン指定袋	曜日	 <p>食品品用のビン(割れていないもの)を3種類に分別</p> <p>無色透明 茶色 その他の色</p> <p>ふたは材質により分別</p>	<ul style="list-style-type: none"> ビン類とは、飲料用・食用油のビンや風邪薬などの医薬品のビンです。 中身を使い切り、水洗いして出してください。 酒・ビール瓶はできるだけ販売店に引き取ってもらってください。 化粧品のビンは雑ごみ。
	水銀を含むごみ 水銀含有物専用指定袋	3月・6月・9月・12月 曜日	 <p>乾電池・水銀電池 温度計・体温計・蛍光灯 [箱から出して指定袋を使用]</p> <p>長い蛍光灯は袋からはみ出してもかまいません。</p>	<ul style="list-style-type: none"> 蛍光灯、電池類はできるだけ販売店に引き取ってもらってください。 水銀を含んでいない電池も水銀を含むごみで出してください。 白熱球やグロー球・豆球などは雑ごみ。
	雑ごみ 中身が見える袋大きいものはそのまま	曜日	 <p>硬質プラスチック製品や不燃物など</p> <p>硬質プラスチック製品 バケツ 土鍋、食器 おもちゃ(電池を除いて) 電球、グロー球 化粧品のビン 割れもの</p>	<ul style="list-style-type: none"> 黒い袋、肥料やお米の袋等、中身の確認できない袋は危険なため使用禁止です。 割れたビン・ガラスなどは新聞紙に包み、危険のないようにして、袋に貼り紙で表示してください。 ライターは必ず中身を使い切ってから出してください。 <p>※大型ごみは、ごみステーションには出せません。最終処分場へ持ち込むか、許可業者へ回収を依頼してください。</p>

ごみ収集日一覧表

※ごみステーションによって、収集日がごみ収集日一覧表と異なる所もあります。
ごみステーションに設置されている看板にてご確認ください。
年末年始(12月31日~1月3日)を除き、祝日も収集します。

地区	可燃ごみ	容器包装 プラスチック	紙類・衣類	ダンボール	カン 金属類	ペットボトル								
						ビン類	雑ごみ 水銀(3・6・9・12月)							
あ 上倉	月・木	土	1・3水	1・3土	4金	4金								
い 伊達野	火・金	月	2・4月	2・4木	1・3木	2金								
	火・金	月	2・4月	2・4木	4水	2火								
う 植田	月・木	土	1・3水	1・3土	1・3火	4木								
	月・木	土	1・3水	1・3土	1・3火	4金								
え 駅前町(1,2丁目)	月・木	水	2・4水	2・4土	2火	3土								
	水・土	水	2・4水	2・4土	2火	3土								
	月・木	水	2・4水	2・4土	2火	3火								
お 大桶	甲 朝日町・榎田町 城陸・能間 野田口	火・金	木	1・3月	1・3木	1・3水	2水							
								乙 大桶団地 住吉野・関 田井・竹中 西野々・八木	火・金	月	2・4月	2・4木	1・3木	2金
	岡豊町	笠ノ川・小蓮 定林寺・滝本	月・木	水	2・4水	2・4土	1・3金	4火						
		八幡(岩瀬川以外)												

地区	可燃ごみ	容器包装 プラスチック	紙類・衣類	ダンボール	カン 金属類	ペットボトル	
						ビン類	雑ごみ 水銀(3・6・9・12月)
お 岡豊町	蒲原(団地・住宅以外)	水	2・4水	2・4土	1・3金	4火	
							蒲原(団地・住宅)
	江村・小籠 常通寺島・中島 八幡(岩瀬川)・吉田	水	2・4水	2・4土	1・3土	4水	
か 片山	火・金	月	2・4月	2・4木	1・3月	1火	
	金地	水・土	火	2・4火	2・4金	4木	4月
	包末	水・土	火	2・4火	2・4金	4木	4月
	上末松	月・木	火	2・4火	2・4金	2土	3木
	上野田	水・土	金	1・3火	1・3金	2金	3月
	亀岩	月・木	土	1・3水	1・3土	4金	4金
く 久礼田	月・木	土	1・3水	1・3土	1・3火	4木	
こ 国分	月・木	火	2・4火	2・4金	4土	4月	
	小籠(1,2丁目,小籠団地)	月・木	土	1・3水	1・3土	2水	3金
	小籠(北小籠)	月・木	土	2・4火	2・4金	4土	3金
	小籠(北村ストア横)	月・木	土	1・3水	1・3土	1・3木	2土
	小籠(三軒屋)	月・木	土	1・3水	1・3土	1・3土	4水
	後免町	月・木	金	1・3火	1・3金	2金	3火
さ 才谷	後免町(旧横町)	水・土	金	1・3火	1・3金	2金	3火
	幸町	月・木	土	1・3水	1・3土	2水	3金

地区	可燃ごみ	容器包装 プラスチック	紙類・衣類	ダンボール	カン 金属類	ペットボトル	
						ビン類	雑ごみ 水銀(3・6・9・12月)
さ 里改田	火・金	月	2・4月	2・4木	1・3月	1火	
	水	金	1火	1金	1月	1水	
	三畠	月・木	火	2・4火	2・4金	2土	3木
し 宍崎	月・木	土	1・3水	1・3土	4金	4金	
	篠原	火・金	月	2・4月	2・4木	1・3木	2土
	下島	水・土	金	1・3火	1・3金	4火	1木
	下末松	月・木	火	2・4火	2・4金	2土	3木
	下野田	水・土	金	1・3火	1・3金	2金	3月
	白木谷	月・木	土	1・3水	1・3土	4金	3水
	白木谷(斉藤牧場下)	木	2・4土	2水	4土	3金	4火
	陣山	月・木	火	2・4火	2・4金	2土	3木
	そ 左右山	月・木	火	2・4火	2・4金	4土	4月
蔵福寺島		水・土	火	2・4火	2・4金	4木	4月
た 立田	水・土	火	2・4火	2・4金	2木	1金	
	田村(南国バイパス以北)	水・土	火	2・4火	2・4金	2木	1土
	田村(南国バイパス以南)	水・土	金	1・3火	1・3金	2木	1土
て 天行寺	月・木	1・3月	1・3月	1・3月	1・3月	1・3月	
と 十市(県道 春野赤岡線以北)	火・金	木	1・3月	1・3木	4木	4土	
	火・金	月	2・4月	2・4木	2月	1月	
	外山	月・木	土	1・3水	1・3土	4金	4金
な 中谷	月・木	土	1・3水	1・3土	4金	4金	
	成合	月・木	土	1・3水	1・3土	1月	1月
	奈路	月・木	土	1・3水	1・3土	4金	4金
に 西野田町1丁目	月・木	金	1・3火	1・3金	2金	3火	

地区	可燃ごみ	容器包装 プラスチック	紙類・衣類	ダンボール	カン 金属類	ペットボトル	
						ビン類	雑ごみ 水銀(3・6・9・12月)
に 西野田町2,3,4丁目	水・土	金	1・3火	1・3金	2金	3月	
	西山	月・木	火	2・4火	2・4金	2土	3木
は 廿枝	月・木	土	1・3水	1・3土	2水	3金	
	廿枝(上廿枝)	月・木	火	2・4火	2・4金	2土	3木
	廿枝(西島,古市)	月・木	火	2・4火	2・4金	2土	3木
	浜改田	水・土	金	1・3火	1・3金	1・3月	1水
ひ 比江	月・木	火	2・4火	2・4金	4土	4月	
	東崎	月・木	水	2・4水	2・4土	2火	3土
	東崎(祈年)	月・木	水	2・4水	2・4土	2水	3土
	東崎(たちばな,たちばな第2住宅)	月・木	水	2・4水	2・4土	2水	3金
	東山町	月・木	土	1・3水	1・3土	2水	3金
	久枝	水・土	金	1・3火	1・3金	4火	1木
	久枝(開田)	水・土	金	1・3火	1・3金	4月	2月
	日吉町	月・木	水	2・4水	2・4土	2火	3火
ふ 福船	水・土	火	2・4火	2・4金	4木	4月	
ほ 堀ノ内	水・土	火	2・4火	2・4金	4木	4月	
ま 前浜	水・土	金	1・3火	1・3金	4火	1木	
	み 緑ヶ丘	火・金	木	1・3月	1・3木	4木	4土
も 元町	明見	火・金	月	2・4月	2・4木	1・3木	2土
	物部	月・木	土	1・3水	1・3土	2水	3金
	物部(下唹内)	水・土	火	2・4火	2・4金	4月	2月
や 八京	月・木	土	1・3水	1・3土	4金	3水	
り 領石	月・木	土	1・3水	1・3土	1・3火	4金	

大型ごみの受入について

(粗大ごみ)



受付場所

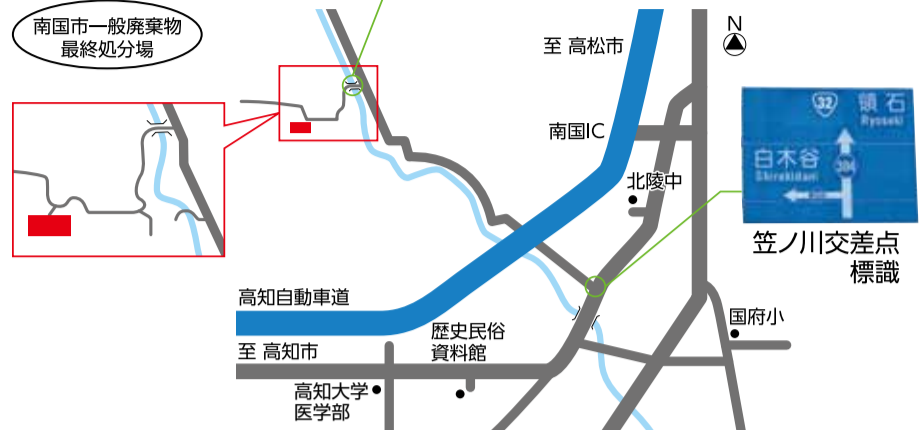
南国市一般廃棄物最終処分場 (南国市八京1131番地)
 県道北本町領石線(旧国道32号線)の笠ノ川交差点を白木谷方面へ約2.2km進み、案内の看板がある交差点を左へ。新八京橋を渡り道なりに約500m進むと入口です。

受付日時

毎週月曜日～金曜日
 (祝日と12月29日～1月3日は除く)
9時～12時 13時～15時

受付料金

0kgから10kg未満 150円
10kg以上20kg未満 300円
 以降10kg毎に150円を加算



○受入できるごみ

一般家庭の粗大ごみに限ります。南国市在住の本人もしくは同一世帯の方が持ち込めます。

- 可燃系粗大ごみ：70cmを超える木製家具(タンス、机、テーブル)、ふとん等
 - 不燃系粗大ごみ：1mを超える大型プラスチック製品、金属製品
 - 混合粗大ごみ：マットレス、ソファ、こたつ等
- ※素材に応じて分解したり、細かく切っていただく必要はありません。

×受入できないもの

- 草、生木 ●事業所ごみ ●自動車部品、オイル
- パソコン、冷蔵庫、冷凍庫、洗濯機、テレビ、エアコン
- その他処理困難物
 建築廃材、土砂、コンクリート、農業用ビニール、ガスボンベ、消火器、バッテリー、農薬・薬品等の液体

持込手順

- ①持ち込む前に南国市役所環境課へ電話で持込の予約をする。
- ②粗大ごみを積んだ車で南国市一般廃棄物最終処分場へ。現地係員の指示に従い、免許証を提示し、持込者の名前・住所等を受付で記載した上で、車ごと計量器に載せる。
- ③計量後、荷下ろし場にて車から粗大ごみを下ろす。
- ④粗大ごみを下ろしたら、車で再度計量器へ。
- ⑤初回の計量と2回目の計量の差の重量をお伝えしますので、料金を支払い、レシートをお受け取りください。

詳しくは環境課

☎ 088-880-6557 へ

お問い合わせください。

ごみ分別辞典

〔素材・大きさも確認して下さい〕

	品名	区分	出し方・ワンポイント	
あ	IHクッキングヒーター (卓上)	雑ごみ、金属類		
	アイスノン	可燃ごみ (指定袋)		
	アイロン	金属類		
	アイロン台	雑ごみ	1mを超えるものは粗大ごみ	
	あぜなみ (農業用)	禁止	直接、専門業者へ	
	アダプター (ACアダプター)	金属類		
	雨がっぱ	可燃ごみ (指定袋)		
	雨戸	粗大ごみ	最終処分場へ持ち込むか、許可業者に回収を依頼	
	網	可燃ごみ (指定袋)、金属類	金属製は金属類で、金属製以外は可燃ごみ	
	網戸	粗大ごみ	最終処分場へ持ち込むか、許可業者に回収を依頼	
	編み機 (毛糸)	金属類		
	アルバム	可燃ごみ (指定袋)		
	アルミ箔・アルミ箔鍋	可燃ごみ (指定袋)		
	あんか (電気あんか、足温器)	雑ごみ		
	アンテナ (BS, CS含む)	金属類	1mを超えるものは粗大ごみ	
	い	衣装ケース (紙製)	紙類	プラスチックや金属部分は取り除き、箱状のものは切って開く
		衣装ケース (金属製)	金属類	1mを超えるものは粗大ごみ
衣装ケース (プラスチック製)		雑ごみ	1mを超えるものは粗大ごみ	
椅子 (木製)		粗大ごみ	最終処分場へ持ち込むか、許可業者に回収を依頼	
椅子 (金属製)		金属類	1mを超えるものは粗大ごみ	
板切れ		可燃ごみ (指定袋)	切って袋に入れる ※p22を参照	
一輪車 (手押しの運搬用)		金属類	タイヤ単体では出せません	
一輪車 (遊具)		雑ごみ	プラスチック製のもの	
医薬品		可燃ごみ (指定袋)		
衣類乾燥機		禁止・リサイクル指定品目 (家電4品目)	電気店または回収指定業者へ	

	品名	区分	出し方・ワンポイント
い	入れ歯	雑ごみ	
	印鑑	可燃ごみ(指定袋)	素材確認のこと
	インクカートリッジ(プリンター用等)	雑ごみ	できるだけ販売店の回収箱へ
	印刷機(プリンター)	雑ごみ	1mを超えるものは粗大ごみ
う	植木鉢(焼き物、プラスチック製)	雑ごみ	
	ウッドカーペット	粗大ごみ	最終処分場へ持ち込むか、許可業者に回収を依頼
	羽毛布団	可燃ごみ(指定袋)、粗大ごみ	70cm四方以下に切る・困難な場合は、粗大ごみ
	ウレタン	可燃ごみ(指定袋)	
え	エアコン(本体、室外機)	禁止・リサイクル指定品目(家電4品目)	電気店または回収指定業者へ
	絵の具(チューブ)	雑ごみ	中身を使い切る
	LED電球	雑ごみ	
	エレクトーン	粗大ごみ	最終処分場へ持ち込むか、許可業者に回収を依頼
	エンジンオイル	禁止	販売店などの専門業者へ
	塩ビパイプ(事業用を除く)	雑ごみ	1mを超えるものは粗大ごみ
	延長コード	金属類	
	えんぴつ	可燃ごみ(指定袋)	
	お	オイル缶	金属類
オイルヒーター		禁止	販売店へ
オートバイ(50cc以下)		金属類	ナンバープレートを外し、ガソリンは完全に抜き取る
オートバイ(50cc超)		禁止	販売店等へ
オープンレンジ		金属類	
おもちゃ(紙・木製品)		可燃ごみ(指定袋)	
おもちゃ(プラスチック・金属製品等)		雑ごみ・金属類	素材により分類する、乾電池は水銀を含むごみ
オルガン		粗大ごみ	最終処分場へ持ち込むか、許可業者に回収を依頼
温度計(デジタル式)		雑ごみ	乾電池は水銀を含むごみ
温度計(水銀式)		水銀を含むごみ(指定袋)	
か	カーテン(布、レース、アコーディオンカーテン)	可燃ごみ(指定袋)	70cm四方以下に切る・困難な場合は粗大ごみ
	カーテンレール(木製)	可燃ごみ(指定袋)	70cm以下に切る・困難な場合は粗大ごみ
	カーテンレール(金属製、プラスチック製)	金属類、雑ごみ	金属製は金属類で、プラスチック製は雑ごみで、折れる場合は半分に折る
	カーペット	可燃ごみ(指定袋)、粗大ごみ	70cm四方以下に切る、それを超える場合は粗大ごみ

	品名	区分	出し方・ワンポイント
か	カーナビ・カーステレオ	金属類、雑ごみ	埋込式でないもので、全てプラスチック製のものは雑ごみ
	貝殻類	可燃ごみ(指定袋)	
	懐中電灯	雑ごみ	乾電池は水銀を含むごみ
	カイロ(使い捨て)	雑ごみ	白金カイロは金属類
	鏡	雑ごみ、粗大ごみ	1mを超えるものは粗大ごみ
	額縁(木製)	可燃ごみ(指定袋)	分解して袋に入れる、ガラス部分は雑ごみ
	額縁(木製以外のもの)	雑ごみ	
	家具類(木製)	粗大ごみ	最終処分場へ持ち込むか、許可業者に回収を依頼
	家具類(木製以外のもの)	金属類、雑ごみ、粗大ごみ	1mを超えるものは粗大ごみ
	傘	雑ごみ	布、ビニールを分ければ、可燃ごみと金属類
	傘立て(木製)	可燃ごみ(指定袋)	分解して袋に入れる
	傘立て(金属製、プラスチック製、陶器製)	金属類、雑ごみ	金属製は金属類で、プラスチック製・陶器製は雑ごみ
	加湿器	雑ごみ	
	菓子箱(紙製)	紙類、ダンボール	紙の断面が蜂の巣状や空洞のものはダンボール
	菓子箱(金属製)	金属類	
	菓子箱(プラスチック製)	容器包装プラスチック(指定袋)	中を軽く洗い、汚れているものは可燃ごみ
	ガスコンロ(レンジ)	金属類	1mを超えるものは粗大ごみ
	ガスボンベ	禁止	直接、専門業者へ
	カセットガスボンベ	金属類	中身を使い切ること (裏表紙参照)
	カセットテープ(ケース含む)	雑ごみ	
	カセットデッキ	雑ごみ	金属部分の多いものは金属類
	ガソリン	禁止	販売店などの専門業者へ
	楽器	金属類、雑ごみ、粗大ごみ	1mを超えるものは粗大ごみ、金属製は金属類
	カッターナイフ	雑ごみ	危険のないように刃の部分は紙などで包む
	カット練習用マネキン	雑ごみ	
	金網	金属類、粗大ごみ	1mを超えるものは粗大ごみ、金属製は金属類
	かなづち	金属類	木の部分はできるだけ取って可燃ごみ
	かばん(布、革、ビニール製)	可燃ごみ(指定袋)	金具類はできるだけ取る
	紙パック	紙類、可燃ごみ(指定袋)	内側がアルミ箔のものは可燃ごみ
	緩衝材(ビニール)	容器包装プラスチック(指定袋)	

	品名	区分	出し方・ワンポイント
か	画鋸（すべて金属でできているもの）	金属類	危険のないように紙などで包む
	画鋸（頭がプラスチックのもの）	雑ごみ	危険のないように紙などで包む
	花瓶	雑ごみ	素材確認のこと
	鎌	金属類	危険のないように刃の部分は紙などで包む、木の部分はできるだけ取り可燃ごみ
	紙おむつ	可燃ごみ（指定袋）	汚物はトイレに捨てる
	紙コップ	可燃ごみ（指定袋）	
	カミソリ	雑ごみ	危険のないように刃の部分は紙などで包む
	紙類（防水加工・複合素材）	可燃ごみ（指定袋）	ビニール加工したものなど
	カメラ	雑ごみ	
	蚊帳（カヤ）	可燃ごみ（指定袋）、粗大ごみ	1mを超えるものは粗大ごみ
	カラーボックス（プラスチック製）	粗大ごみ	1mを超えるものは粗大ごみ
	ガラス板	雑ごみ	危険のないように紙などで包み、貼り紙でガラスと表示
	ガラス製品（食器等）	雑ごみ	
	革製品	可燃ごみ（指定袋）	
	瓦（事業用を除く）	雑ごみ	多量（5枚以上）の場合は、直接、廃棄物処理の許可業者へ
	カン（一斗缶まで）	カン・金属類	中身は除いて（事業用のものは直接、廃棄物処理の許可業者へ）
	カン（塗料や薬品の缶）	雑ごみ	中身は除いて（事業用のものは直接、廃棄物処理の許可業者へ）
	換気扇	雑ごみ	
	乾燥剤	可燃ごみ（指定袋）	
	き	キーボード（PC）	雑ごみ
キーボード（楽器）		雑ごみ	
脚立		金属類、粗大ごみ	1mを超えるものは粗大ごみ
キャッシュカード		可燃ごみ（指定袋）	
給湯器		金属類	1mを超えるものは、許可業者か販売店に改修を依頼
給油ポンプ（手動式・電池式）		雑ごみ	乾電池は水銀を含むごみで
霧吹き（プラスチック製、金属製）		雑ごみ、金属類	プラスチック製は雑ごみで、金属製は金属類
金庫		金属類	据え置き型の重いものは、直接、廃棄物処理の許可業者へ
金属線		金属類	
く		クーラーボックス	雑ごみ、粗大ごみ
	空気入れ（自転車用等）	金属類、雑ごみ	金属製は金属類で、プラスチック製は雑ごみ

	品名	区分	出し方・ワンポイント	
く	空気清浄機	雑ごみ		
	釘	金属類	危険のないように紙などで包む	
	草刈機	金属類、粗大ごみ	刈刃は危険の無いように紙などで包む	
	くし	可燃ごみ（指定袋）、金属類	木製・プラスチック製は可燃ごみ、金属製は金属類	
	口紅	可燃ごみ（指定袋）、雑ごみ	本体がプラスチック製は可燃ごみ、金属製は雑ごみ	
	靴	可燃ごみ（指定袋）	鉄板入りの安全靴は、雑ごみ	
	靴下	可燃ごみ（指定袋）		
	クリアファイル	可燃ごみ（指定袋）	薄くて柔らかいプラスチック製のもの	
	車いす（手動）	金属類	布、ビニールはできるだけ分けて可燃ごみ	
	車いす（電動）	禁止	直接、販売店等の専門業者へ	
	クレヨン	可燃ごみ（指定袋）		
	け	蛍光管	水銀を含むごみ（指定袋）	
		珪藻土マット	雑ごみ	（分解、飛散しない状態で中身の見える袋に入れて）1mを超えないもの
携帯電話		雑ごみ	できるだけ販売店等の専門業者へ引き取ってもらう	
ゲーム機本体		雑ごみ		
血圧計		雑ごみ		
結束バンド		可燃ごみ（指定袋）		
原付バイク		金属類	ガソリンは完全に抜き取り、ナンバーは取り外す	
こ	コーヒーメーカー	雑ごみ		
	ござ	可燃ごみ（指定袋）、粗大ごみ	70cm四方以下に切る・困難な場合は粗大ごみ	
	コップ（プラスチック製、陶器製、ガラス製）	雑ごみ		
	米びつ機（金属製、プラスチック製）	金属類、雑ごみ	金属製は金属類で、プラスチック製は雑ごみ	
	米袋（紙製）	可燃ごみ（指定袋）		
	こたつ	粗大ごみ	最終処分場へ持ち込むか、許可業者に回収を依頼	
	ゴム製品	可燃ごみ（指定袋）		
	コルク	可燃ごみ（指定袋）		
	コルセット	可燃ごみ（指定袋）	金属部分は取って金属類	
	ゴルフクラブ	金属類	1mを超えるものは粗大ごみ	
	ゴルフバッグ	雑ごみ	1mを超えるものは粗大ごみ	
	ゴルフボール	可燃ごみ（指定袋）		

	品名	区分	出し方・ワンポイント
こ	コンクリートブロック、破片	禁止	直接、廃棄物処理の許可業者へ
	コンセント	雑ごみ	
	コンポ	雑ごみ	
	コンパクト（化粧品）	雑ごみ	
	サーキュレーター	雑ごみ	家庭用で小型のもの
さ	サーフボード	粗大ごみ	最終処分場へ持ち込むか、許可業者に回収を依頼
	座椅子	可燃ごみ（指定袋）、金属類、粗大ごみ	金属部分を取り金属類で、布は可燃ごみ
	在宅医療用具（バッグ、チューブ、注入器等）	可燃ごみ（指定袋）	注射針で安全な仕組みではないものは禁止、医療機関へ
	座卓（木製）	可燃ごみ（指定袋）	分解して袋に入れる、分解できない場合は、粗大ごみ
	座卓（金属製）	金属類、粗大ごみ	1mを超えるものは粗大ごみ
	座卓（プラスチック製）	雑ごみ、粗大ごみ	1mを超えるものは粗大ごみ
	雑誌	紙類	
	殺虫剤	金属類、雑ごみ	中身を使い切ること
	ざぶとん	可燃ごみ（指定袋）	70cm以下のもの
	三角コーナー	金属類、雑ごみ	金属製は金属類で、プラスチック製は雑ごみ
	サングラス	雑ごみ	
	三輪車（金属製、プラスチック製）	金属類、雑ごみ	フレームの素材で分類、金属製は金属類で、プラスチック製は雑ごみ
	し	シーツ	可燃ごみ（指定袋）、粗大ごみ
CD（ディスク類）		雑ごみ	ケースも雑ごみ
磁石		金属類	
下着		可燃ごみ（指定袋）	
自転車		金属類	登録シールを剥がすこと
自動車部品		禁止	直接、自動車関連業者へ
写真		可燃ごみ（指定袋）	
シャンプー等の容器		容器包装プラスチック（指定袋）	中を軽く水洗い、ポンプ部分も一緒に容器包装プラスチック
ジューサー（ミキサー）		雑ごみ	
じゅうたん		可燃ごみ（指定袋）、粗大ごみ	70cm四方以下に切る、それを超える場合は粗大ごみ
充電器		雑ごみ	
充電式電池（ニカド・リチウムイオン電池等）		雑ごみ	できるだけ電気製品等から取りはずして電気店へ
シュレッダー		雑ごみ	

	品名	区分	出し方・ワンポイント	
し	消火器	禁止	販売店かリサイクル窓口（☎ 03-5829-6773）へ ※p2を参照	
	消火器（エアゾール式の簡易なもの）	金属類	中身を使い切ること	
	錠剤（かぜ薬、ビタミン剤など）	可燃ごみ（指定袋）		
	浄水器	雑ごみ		
	照明器具	雑ごみ、金属類	素材によって雑ごみ・金属類等、蛍光管は水銀を含むごみ	
	ジョウロ	金属類、雑ごみ	金属製は金属類で、プラスチック製は雑ごみ	
	除湿機	雑ごみ		
	除湿剤入り容器	雑ごみ	水になるもの、ゼリー状になるものなど。中身は抜いて	
	除草剤容器	容器包装プラスチック（指定袋）	家庭で使用したものに限り。汚れているものは可燃ごみ	
	食器類（陶器、ガラス、プラスチック製）	雑ごみ		
	食器洗い機	金属類		
	食器乾燥機	雑ごみ		
	シルバーカー（手押し車）	金属類	布、ビニール類はできるだけ取り可燃ごみ	
	人工芝（プラスチック製）	雑ごみ		
	新聞紙	紙類		
	す	水槽（周辺装置含む）	雑ごみ	
		水筒	金属類、雑ごみ	金属製は金属類で、プラスチック製は雑ごみ
炊飯器		雑ごみ、金属類	本体は雑ごみで、内側の釜は金属類で、ガス炊飯器は金属類	
スーツケース		雑ごみ、可燃ごみ、金属類等	素材や大きさを確認のこと、1mを超えるものは粗大ごみ	
スキー板・スノーボード板		雑ごみ		
スキー靴		雑ごみ	スノーボード用のソフトブーツは可燃ごみ	
スキャナー		雑ごみ		
スケートボード		雑ごみ		
スコップ		金属類、雑ごみ	金属製は金属類で、プラスチック製は雑ごみ	
硯（書道のすずり）		雑ごみ		
すだれ		可燃ごみ（指定袋）、粗大ごみ	70cm四方以下に切る、それを超える場合は粗大ごみ	
ステレオ		雑ごみ、金属類、粗大ごみ	1mを超えるものは粗大ごみ、金属部分の多いものは金属類	
ストーブ（石油）		金属類	灯油を完全に抜き取る	
ストーブ（電気）		雑ごみ		
ストロー		可燃ごみ（指定袋）		

	品名	区分	出し方・ワンポイント
す	スピーカー	雑ごみ、粗大ごみ	1mを超えるものは粗大ごみ
	スプーン（プラスチック製、金属製）	雑ごみ、金属類	プラスチック製は雑ごみで、金属製は金属類
	スプレー缶	金属類	中身を使い切ること 〔裏表紙参照〕
	スポンジ	可燃ごみ（指定袋）	
	炭（木炭・練炭など）	可燃ごみ（指定袋）	
	スリッパ	可燃ごみ（指定袋）	
せ	生理用品	可燃ごみ（指定袋）	
	せともの・からつ	雑ごみ	
	洗剤容器（紙製）	可燃ごみ（指定袋）	
	洗剤容器（プラスチック製）	容器包装プラスチック（指定袋）	中を軽く水洗い
	洗濯機	禁止・リサイクル指定品目（家電4品目）	電気店または回収指定業者へ
	洗濯バサミ	雑ごみ、金属類	プラスチック製は雑ごみで、金属製は金属類
	洗濯物干し	粗大ごみ	最終処分場へ持ち込むか、許可業者に回収を依頼
	剪定バサミ	金属類	
	扇風機	金属類	
	洗面器	雑ごみ・金属類	プラスチック製は雑ごみ、金属製は金属類
	洗面台	粗大ごみ	最終処分場へ持ち込むか、許可業者に回収を依頼
そ	造花	可燃ごみ（指定袋）	
	草木	可燃ごみ（指定袋）	乾燥させて枝木は70cm以下に切る。多量のときは直接、再生活用指定業者等へ
	双眼鏡	雑ごみ	
	掃除機	雑ごみ	
	ソファ	粗大ごみ	最終処分場へ持ち込むか、許可業者に回収を依頼
た	体温計（水銀式）	水銀を含むごみ（指定袋）	
	体温計（電子式）	雑ごみ	
	体重計、体脂肪計	雑ごみ、金属類	外側が金属製のものは金属類
	タイヤ（ホイール含む）	禁止	直接、専門業者へ
	太陽熱温水器	禁止	直接、廃棄物処理の許可業者へ
	タイル（建築廃材・多量処分を除く）	雑ごみ	多量のときは直接、廃棄物処理の許可業者へ
	畳（多量処分を除く）	粗大ごみ	最終処分場へ持ち込むか、許可業者に回収を依頼
	脱臭剤（活性炭系）	雑ごみ	

	品名	区分	出し方・ワンポイント
た	タッパー容器	雑ごみ	
	建具類（多量処分を除く）	粗大ごみ	許可業者に回収を依頼するか、最終処分場へ
	棚（木製）	可燃ごみ（指定袋）、粗大ごみ	分解して袋に入れる、分解できない大きなものは粗大ごみ
	棚（金属製）	金属類、粗大ごみ	分解して金属類で、分解できない大きなものは粗大ごみ
	棚（プラスチック製）	雑ごみ、粗大ごみ	分解して雑ごみで、分解できない大きなものは粗大ごみ
	タライ	金属類、雑ごみ	金属製は金属類で、プラスチック製は雑ごみ
	たんす	粗大ごみ	最終処分場へ持ち込むか、許可業者に回収を依頼
ち	ダンボール	ダンボール	紙の断面が蜂の巣状、空洞のもの
	チャイルドシート	雑ごみ	
つ	チューナー	雑ごみ	
	机（木製）	粗大ごみ	最終処分場へ持ち込むか、許可業者に回収を依頼
	机（金属製）	金属類、粗大ごみ	1mを超えるものは粗大ごみ
	漬物桶（木製）	可燃ごみ（指定袋）、粗大ごみ	分解して袋に入れる、分解できない大きなものは粗大ごみ
	漬物桶（プラスチック製）	雑ごみ	
	土	禁止	市の廃棄物には出せません、土砂の取扱業者へ相談してください
	突っ張り棒	金属類、雑ごみ、粗大ごみ	金属製は金属類、プラスチック製は雑ごみ、1mを超えるものは粗大ごみ
	爪切り	金属類	
	釣り竿（木製）	可燃ごみ（指定袋）	70cm以下に切って可燃ごみ
	釣り竿（プラスチック製・カーボン製）	雑ごみ、粗大ごみ	1mを超えるものは粗大ごみ
	て	ディスク類（CD・LD・MD・DVD）	雑ごみ
ディスクのケース		雑ごみ	
テープ類（ガムテープやテーピングなど）		可燃ごみ（指定袋）	
テープ類（録音テープなど）		雑ごみ	
テーブル（木製）		粗大ごみ	最終処分場へ持ち込むか、許可業者に回収を依頼
テーブル（木製以外）		雑ごみ、粗大ごみ	1mを超えるものは粗大ごみ
デジタルカメラ		雑ごみ	充電式電池はできるだけ取りはずして電気店へ
DVD（ディスク類）		雑ごみ	ケースも雑ごみ
DVDプレイヤー、デッキ		金属類	
鉄アレイ		金属類	
テレビ（ブラウン管式、液晶、プラズマ）		禁止・リサイクル指定品目（家電4品目）	電気店または回収指定業者へ、携帯式のものは雑ごみ

	品名	区分	出し方・ワンポイント
て	テレビ台	粗大ごみ	最終処分場へ持ち込むか、許可業者に回収を依頼
	電気あんか	雑ごみ	
	電気カーペット（ホットカーペット）	雑ごみ、粗大ごみ	カバーじゅうたんは70cm四方以下に切って可燃ごみで、1mを超える場合は粗大ごみ
	電気コード	金属類	
	電気こたつ	粗大ごみ	最終処分場へ持ち込むか、許可業者に回収を依頼
	電気スタンド	雑ごみ	蛍光灯は外して水銀を含むごみ
	電気コンロ	雑ごみ	
	電気毛布	可燃ごみ（指定袋）、雑ごみ、粗大ごみ	毛布部分は70cm四方以下に切って可燃ごみで、1mを超える場合は粗大ごみ
	電球（蛍光灯を除く）	雑ごみ	LED電球、白熱球など
	電子タバコ	雑ごみ	乾電池は水銀を含むごみ
	電子レンジ	金属類	レンジ内の皿は雑ごみ
	電卓	雑ごみ	
	電池（乾電池、ボタン型電池）	水銀を含むごみ（指定袋）	電気製品等の充電式電池はできるだけ販売店へ
	テント	可燃ごみ（指定袋）、粗大ごみ	70cm四方以下に切る、骨組みは金属類で。分解できない場合は粗大ごみ
	電動工具	雑ごみ	家庭用で小型のもの
	天ぷら油	可燃ごみ（指定袋）	冷まして紙・布に浸たす、又は固形化する
電話機	雑ごみ		
と	籐家具	粗大ごみ	最終処分場へ持ち込むか、許可業者に回収を依頼
	陶磁器類	雑ごみ	
	トースター	金属類	
	時計（腕時計、置き時計、柱時計）	雑ごみ	
	トタン（スチール製）	金属類、粗大ごみ	1m以下のものは金属類。建築廃材や多量のときは直接、廃棄物処理の許可業者へ
	トタン（ビニール製）	雑ごみ、粗大ごみ	1m以下のものは雑ごみ。建築廃材や多量のときは直接、廃棄物処理の許可業者へ
	トナー	禁止	販売店へ
	土鍋	雑ごみ	
	ドライバー	金属類	
	ドライヤー	雑ごみ	
	ドラム缶	禁止	専門業者または廃棄物処理の許可業者へ
	塗料類（家庭で使用したものに限る）	可燃ごみ（指定袋）	ぼろ布へ染みこますなどして指定袋で、一斗缶など多量の場合は専門業者へ
	トレイ類	容器包装プラスチック（指定袋）	軽く水洗いして十分水切りしてください

	品名	区分	出し方・ワンポイント
と	泥	禁止	市の廃棄物には出せません。土砂の取扱業者へ相談してください
な	長靴	可燃ごみ（指定袋）	
	流し台	粗大ごみ	許可業者に回収を依頼するか、最終処分場へ持ち込み
	鍋	金属類、雑ごみ	素材の確認。ホーロー鍋・土鍋・ガラス製は雑ごみ
ぬ	ぬいぐるみ	可燃ごみ（指定袋）	
	布	可燃ごみ（指定袋）	
ね	ねじ	金属類	危険のないように紙などで包む
	猫砂	可燃ごみ（指定袋）、雑ごみ	紙製は可燃ごみで、不燃のものは雑ごみ
	寝袋	可燃ごみ（指定袋）、粗大ごみ	70cm四方以下に切る・それを超える場合は粗大ごみ
	粘土	雑ごみ	紙粘土も雑ごみ
の	農業用機械、ビニール、パイプ等	禁止	直接、専門業者へ
	農薬類	禁止	直接、専門業者へ
	ノートパソコン	リサイクル指定品目	メーカー等のリサイクル窓口に回収を依頼
	のこぎり	金属類	木やプラスチックの部分は、できるだけ取り可燃ごみや雑ごみ
は	ハードディスクレコーダー	雑ごみ	
	パイプ	雑ごみ、金属類、粗大ごみ	ビニール製は雑ごみ、金属製は金属類。1mを超えるものは粗大ごみ
	パイプ椅子	金属類、粗大ごみ	1mを超えるものは粗大ごみ
	秤（はかり）	雑ごみ、金属類	素材、大きさを確認のこと
	バケツ	金属類、雑ごみ	金属製は金属類で、プラスチック製は雑ごみ
	はさみ	金属類	
	はしご（金属製は「脚立（きやたつ）」参照）	粗大ごみ	最終処分場へ持ち込むか、許可業者に回収を依頼
	パソコン（ディスプレイ含む）	リサイクル指定品目	メーカー等のリサイクル窓口に回収を依頼
	鉢（プラスチック製・陶器など）	雑ごみ	
	発煙筒	禁止	直接、専門業者へ、使用済みは可燃ごみ
	バッグ	可燃ごみ（指定袋）	金具類はできるだけ取る
	パック類（卵、豆腐、果物等）	容器包装プラスチック（指定袋）	
	バッテリー	禁止	直接、自動車関連業者へ
	発電機	金属類、粗大ごみ	1mを超えるものは粗大ごみ
	バット	可燃ごみ（指定袋）、金属類	木製は可燃ごみで、金属製は金属類
	発泡スチロール	容器包装プラスチック（指定袋）	

	品名	区分	出し方・ワンポイント
は	花火	禁止	使用済みのものは、発火しないようにしてから可燃ごみ
	歯ブラシ	雑ごみ	
	歯みがきチューブ	容器包装プラスチック（指定袋）	中身の残っているものは可燃ごみ
	刃物	金属類	危険のないように刃の部分は紙などで包む
	針	金属類	危険のないように紙などで包む
	針金	金属類	
	ハロゲンヒーター	雑ごみ	
	ハンガー（木製のもの）	可燃ごみ（指定袋）	簡単に分解できない場合はそのまま可燃ごみ
	ハンガー（木製のもの以外）	金属類、雑ごみ	金属製は金属類で、金属製以外は雑ごみ
ハンマー	金属類、雑ごみ	プラスチック製は雑ごみで、木の部分はできるだけ取り可燃ごみ	
ひ	ヒーター（電熱式の暖房器具）	雑ごみ	灯油ヒーターは金属類（ファンヒーター参照）
	ヒーター（水槽用温熱器）	雑ごみ	
	ビーチパラソル	雑ごみ	布、ビニールをはずせば、可燃ごみと金属類
	ひげそり（T字カミソリ、電動）	雑ごみ	充電式電池はできるだけ取りはずして販売店へ
	ビデオカメラ	雑ごみ	充電式電池はできるだけ取りはずして販売店へ
	ビデオテープ	雑ごみ	ケースは材質によって紙類か雑ごみ
	ビデオデッキ	金属類	
	ビニール製シート	雑ごみ	70cm四方以下に切れれば可燃ごみ
	ビニールパイプ（事業用を除く）	雑ごみ、粗大ごみ	1mを超えるものは粗大ごみ
	ビニールプール	雑ごみ、粗大ごみ	70cm四方以下に切れれば可燃ごみ、1mを超えるものは粗大ごみ
	ビニールホース（事業用を除く）	雑ごみ、可燃ごみ（指定袋）	70cm以下に切れれば可燃ごみ
	肥料の袋	容器包装プラスチック（指定袋）	汚れているものは可燃ごみ
	ピン（飲料、食品、酒類、医薬品のピン）	ビン類（指定袋）	中を軽く水洗いし、色別に分別（ふたは材質により分類）
	ピン（化粧品、消毒薬など薬品のピン）	雑ごみ	中身は取り除いて
ふ	ファックス	雑ごみ	
	ファンヒーター（灯油）	金属類	灯油を完全に抜き取る
	フィルム	可燃ごみ（指定袋）	
	フォーク	雑ごみ、金属類	プラスチック製は雑ごみで、金属製は金属類
	ふとん	可燃ごみ（指定袋）、粗大ごみ	70cm四方以下に切る、70cmを超える場合は粗大ごみ
	ふとん乾燥機	雑ごみ	

	品名	区分	出し方・ワンポイント	
ふ	フライパン	金属類		
	ブラシ（プラスチック製品）	雑ごみ		
	ブラシ（木製や動物毛製のもの）	可燃ごみ（指定袋）		
	プランター	雑ごみ、粗大ごみ	1mを超えるものは粗大ごみ	
	プリンター	雑ごみ		
	プリンターインクカートリッジ	雑ごみ	出来るだけ販売店等の回収箱へ	
	プレーヤー（CD、MD、DVDなど）	金属類		
	ブルーシート	雑ごみ、粗大ごみ	70cm四方以下に切れれば可燃ごみ	
	ブルーレイディスク	雑ごみ	ケースも雑ごみ	
風呂用ふた	雑ごみ、粗大ごみ	1mを超えるものは粗大ごみ		
へ	ベッド	粗大ごみ	最終処分場へ持ち込むか、許可業者に回収を依頼	
	ペットボトル	ペットボトル（指定袋）	中を軽く水洗い、ふたは取って容器包装プラスチック	
	ペットボトルのキャップ	容器包装プラスチック（指定袋）		
	ヘッドホン	雑ごみ		
	ベビーカー（プラスチック製）	雑ごみ、粗大ごみ	布、ビニール類はできるだけ取り可燃ごみ。1mを超えるものは粗大ごみ	
	ベビーベッド	粗大ごみ	最終処分場へ持ち込むか、許可業者に回収を依頼	
	ベルト	可燃ごみ（指定袋）	金属部分はできるだけ取る	
	ヘルメット	雑ごみ、金属類	プラスチック製は雑ごみで、金属製は金属類	
	便座	雑ごみ	便座上部単体のみ。便器本体は、禁止。販売店、許可業者に回収依頼	
	弁当箱	雑ごみ、金属類	プラスチック製は雑ごみで、金属製は金属類	
	弁当（惣菜）のプラスチック製容器	容器包装プラスチック（指定袋）	残飯などは取り除き、軽く水洗い。汚れている場合は可燃ごみ	
	ペン類（ボールペン、蛍光ペンなど筆記用具）	雑ごみ	マジック類も雑ごみ	
	ほ	望遠鏡	雑ごみ	
		ほうき	可燃ごみ（指定袋）、雑ごみ、粗大ごみ	木製は70cm以下に切って可燃ごみで、プラスチック製は雑ごみ
ホース		可燃ごみ（指定袋）	70cm以下に切る	
ホースリール		金属類、雑ごみ	金属製は金属類、プラスチック製は雑ごみ	
包丁		金属類	危険のないように刃の部分は紙などで包む	
ポータブルトイレ		雑ごみ	よく洗って出す	
ボール（スポーツ用品）		可燃ごみ（指定袋）、雑ごみ	空気を抜けるものは抜いて、ボウリングの球などは雑ごみ	
ホーロー鍋、ホーロー製やかん		雑ごみ		

	品名	区分	出し方・ワンポイント
ほ	ホットカーペット（電気カーペット）	雑ごみ、粗大ごみ	カバーじゅうたんは70cm四方以下に切って可燃ごみ、1mを超えるものは粗大ごみ
	ホットプレート	金属類	ガラス製のふたは雑ごみ
	ポット、電気ポット	雑ごみ	
	ポリタンク、ポリバケツ	雑ごみ	中身は完全に取り除く
	保冷剤	可燃ごみ（指定袋）	
ま	マイク	雑ごみ	
	まくら	可燃ごみ（指定袋）	
	マスク	可燃ごみ（指定袋）	
	マッサージ器具	雑ごみ、粗大ごみ	1mを超えるものは粗大ごみ
	マッサージチェア	粗大ごみ	最終処分場へ持ち込むか、許可業者に回収を依頼
	マット（玄関、風呂用等）	可燃ごみ（指定袋）、粗大ごみ	70cm四方以下に切る・困難な場合は粗大ごみ
	マットレス（スポンジ製、金属スプリング無し）	可燃ごみ（指定袋）、粗大ごみ	指定袋に入る大きさに切れば可燃ごみ、1mを超えるものは粗大ごみ
	マットレス（金属スプリング入り）	粗大ごみ	最終処分場に持ち込むか、許可業者に回収を依頼
	まな板	可燃ごみ（指定袋）、雑ごみ	木製は可燃ごみで、プラスチック製は雑ごみ
	魔法瓶	雑ごみ	
	万歩計	雑ごみ	
み	ミキサー（ジューサー）	雑ごみ	
	ミシン	雑ごみ、粗大ごみ	足踏み式の大きいものは粗大ごみ
	水枕	可燃ごみ（指定袋）	金属部分などは取り除く
む	虫メガネ	雑ごみ	
	無線機	雑ごみ	
め	メガネ	雑ごみ	
	メガネケース	雑ごみ、金属類	プラスチック製は雑ごみで、金属製は金属類
も	毛布	可燃ごみ（指定袋）、粗大ごみ	70cm四方以下に切る・困難な場合は粗大ごみ
	木材	可燃ごみ（指定袋）	切って袋に入れる。多量の場合は再生活用指定業者へ
	木製品	可燃ごみ（指定袋）、粗大ごみ	指定袋に入りきる大きさのもの、70cmを超えるものは粗大ごみ
	餅つき器	金属類	
	物干し竿	金属類、雑ごみ、粗大ごみ	1m以下のものは、金属製は金属類で、プラスチック製は雑ごみ
や	やかん	金属類	ホーロー製は雑ごみ
	薬品類（医薬品）	可燃ごみ（指定袋）	容器は材質により可燃ごみ、容器包装プラスチック、ビン類

	品名	区分	出し方・ワンポイント
ゆ	薬品類（消毒薬、劇薬など）	禁止	販売店などの専門業者へ
	油性マジック	雑ごみ	
	湯たんぼ	金属類、雑ごみ	金属製は金属類で、金属製以外は雑ごみ
	湯沸かし器（台所用）	金属類	1mを超えない室内用の簡易なもの
	湯沸かしポット	雑ごみ	
ら	ライター（使い捨て）	雑ごみ	ガスを使い切ること
	ラケット	可燃ごみ（指定袋）、雑ごみ	木製は可燃ごみ、プラスチック製は雑ごみ
	ラジオ・ラジカセ	雑ごみ	
	ラップ（家庭で使用したもの）	可燃ごみ（指定袋）	
	ラップ（商品を包装したもの）	容器包装プラスチック（指定袋）	汚れているものは可燃ごみ
	ランドセル	可燃ごみ（指定袋）	金具類はできるだけ取り分ける
	ランニングマシン	金属類	1mを超えるものは粗大ごみ
り	リール（釣り用）	金属類、雑ごみ	金属製は金属類で、プラスチック製は雑ごみで、釣り糸は取りはずして可燃ごみ
	リモコン	雑ごみ	乾電池は水銀を含むごみ
	リヤカー	粗大ごみ	最終処分場へ持ち込むか、許可業者に回収を依頼
	リュックサック	可燃ごみ（指定袋）	金具類はできるだけ取る
る	ルーター	雑ごみ	
れ	冷蔵庫、冷凍庫	禁止・リサイクル指定品目（家電4品目）	電気店または回収指定業者へ
	レコード	雑ごみ	
	レジ袋	容器包装プラスチック（指定袋）	
	レジャーシート	雑ごみ	70cm四方以下に切れれば可燃ごみ
	レトルト食品容器（プラスチック製）	容器包装プラスチック（指定袋）	軽く水洗いして十分水切りしてください
	レンガ（事業用を除く）	雑ごみ	多量のときは直接、廃棄物処理の許可業者へ
ろ	ローラースケート	雑ごみ	
	ロッカー	粗大ごみ	最終処分場へ持ち込むか、許可業者に回収を依頼
わ	ワープロ	雑ごみ	
	輪ゴム	可燃ごみ（指定袋）	
	割り箸	可燃ごみ（指定袋）	
	割れたビン、ガラス、陶器	雑ごみ	危険のないように新聞紙などで包み、貼り紙で割れもの并表示

ごみステーションに出せないものについて

家電リサイクル (家電4品目) エアコン、テレビ、洗濯機・衣類乾燥機、冷蔵庫・冷凍庫 にはリサイクル料金がかかります。

※引き取りを依頼された場合には、収集運搬料金が別途必要です。

リサイクル料金の一例 (メーカーによって料金は異なります。)

エアコン	テレビ	洗濯機・衣類乾燥機	冷蔵庫・冷凍庫
990円	15型以下 1,870円 16型以上 2,970円	2,530円	170リットル以下 3,740円 171リットル以上 4,730円

10%税込(2020年現在)

家電リサイクル券センター ☎ 0120-319-640



指定引取場所

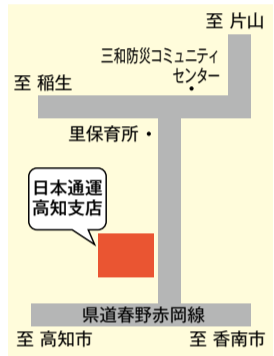
(営業日は事前に要電話確認)

●月～金(奇数土曜日は営業)
9:00～12:00, 13:00～16:30



荒井金属(株) 仁井田工場家電リサイクルセンター
高知市仁井田4601番地 ☎(088)837-3751

●月～土
9:00～12:00, 13:00～17:00



日本通運(株)高知支店
南国市三和琴平2丁目1638番地4 ☎(088)865-8100

- 買った販売店、最寄りの電気店に引き取ってもらう場合
リサイクル料金(税込) + 運搬料(店により料金が違います)
- 直接、引き取り所に持ち込む場合
事前に郵便局でリサイクル券を購入してください。
- 許可業者に引き取りを依頼する場合
処分料金(業者によって料金が違います)

パソコンの処分について

パソコンは資源有効利用促進法により、製造メーカーが回収しリサイクルを行います。

処分手順

- ①メーカーへ電話等で引き取りを依頼する
- ② が付いてないパソコンは、メーカー等からリサイクル料金支払用紙が届くので、支払う
- ③ 宅配業者の伝票等が届く
- ④ メーカー等へパソコンを送る



回収に関するお問い合わせは、

パソコン3R推進協会 ☎ 03-5282-7685
<https://www.pc3r.jp/>



一時大量ごみ、粗大ごみの戸別回収

南国市の許可を受けた処理業者に直接依頼して下さい。
ただし、処理費用は自己負担となります。

許可業者	住所	電話番号	処理できるもの
田中石灰工業(株)	稲生	882-1175	可燃物・不燃物(金属類含む) 持ち込み及び出張回収
(有)岡崎農園	岡豊町小蓮	866-7429	不燃物 持ち込みのみ
(有)大前田商店	岡豊町八幡	862-1555	可燃物・不燃物(金属類含む) 持ち込み及び出張回収

※詳しいことは、各許可業者にて確認して下さい。

香南清掃組合での可燃ごみ受入について

燃えるごみの一時大量ごみは、香南清掃組合に持ち込むことができます。

※持ち込む場合は、事前の連絡が必要です!

香南清掃組合

TEL088-863-1177
南国市廿枝1455番地
処理費用 140円/10kg
受付時間 月曜日～金曜日
(祝日を除く)
8:30～11:45
13:00～15:45

持ち込める規格

- 木材や剪定した木は、太さ3cmまで、長さ70cmまでのもの
 - 板状の木は、四角形の2辺の計が1mまでのもの
 - ふとん、じゅうたん等は70cm四方以下に切ったもの
- ※多量の草、木は持ち込めません。

剪定木、木材の処理について

以下の再生活用指定業者に処理を依頼してください。

丸和林業(株)

TEL088-862-2557 南国市双葉台12番地

(有)大前田商店

TEL088-862-1555 南国市岡豊町八幡860番地1

- ※雑草、土の付いた根株等は受入できません。
- ※釘や金属部品は取り除いてください。
- ※処理費用等、詳しいことは各業者にてご確認ください。



事業所から出るごみ

ごみステーションは、一般の家庭から出るごみの集積所です。会社、工場、店舗等の事業用のごみは、ごみステーションに出してはいけません。ただし、特例として少量の燃えるごみは、業務用(小)のごみ袋を使用してごみステーションに出せます(1回につき2袋まで)。通常は、業務用(大)のごみ袋を使用し、南国市の許可業者と契約して直接処分して下さい。業務用ごみ袋は、許可業者または、南国市環境課で購入して下さい。

会社



店舗



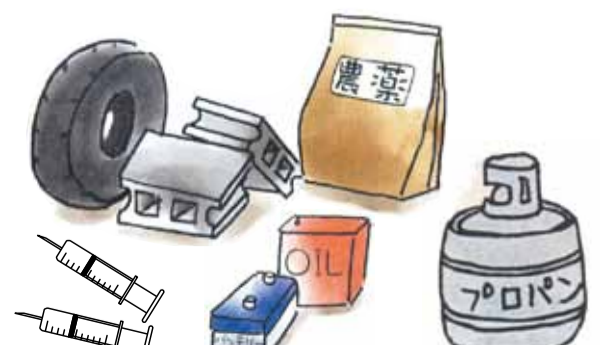
工場



収集しない処理困難物

建築廃材、土砂、コンクリート片、農業用ビニール類、毒物、農薬、劇薬、バッテリー、オイル、ガスボンベ、消火器、タイヤ、注射器等

(販売店や専門の処理業者に依頼してください)

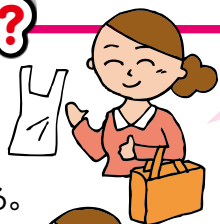


3R (スリーアール) の取り組みって、なに？



●リデュース (ごみを減らす)

壊れにくい、長く使える製品を買う。
包み紙などの容器包装はできるだけ少なくする。
食べ残しをしない。



●リユース (くり返し使う)

リターナブル容器を使う。
ほしい人にゆずる、リサイクルショップに売る。



●リサイクル (資源としての再生利用する)

ごみを分別し、リサイクルしやすくする。
リサイクルされた製品を買う。



スプレー缶などの 出し方に関するお知らせ

スプレー缶やカセットボンベなどを出す際、排出、収集、運搬のそれぞれの過程で、火災の発生や爆発事故を未然に防ぐ方法にご協力をいただいておりますが、これまでと同様、「**中身を使い切って排出**」していただくことと同時に「穴開け不要」で受け入れ可能となります。

◎スプレー缶の出し方

1. 中身を最後まで使い切る。
2. 中身が残っている場合は、火気のない風通しのよい屋外でガス抜きキャップなどを使って中身やガスを出し切ってください。
3. カン・金属類の日に、飲料用のカンなどとは別にして、透明の袋に入れて出してください。



生ごみの減量化を 応援します！

生ごみ処理器具補助制度

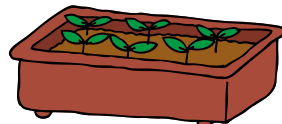
補助金

購入金額の二分の一以内

- 電気式 上限 **30,000円**
- 好気性 上限 **3,000円**
- 嫌気性 上限 **1,000円**



※補助金には限りがあります。
詳しくは、
環境課 TEL088-880-6557へ
お問い合わせください。



ペットボトルは、ラベルを はがして出してください！

ペットボトルは、衣類やプラスチック製品の材料だけでなく、ペットボトルからペットボトルへの再生など、より高度なリサイクルがされています。また近年ではペットボトル自体の軽量化により、機械設備でのラベルとボトルとの分離が難しくなってきました。このようなことから公益財団法人日本容器包装リサイクル協会の引き取りガイドラインが変更されラベルをはがすこととなっています。ペットボトルを資源ごみで出すときに皆様のご家庭での分別をお願いいたします。

※全面的り付けされていたり、
ミシン目が無く容易にはがせないラベルは、
はがす必要はありません。

