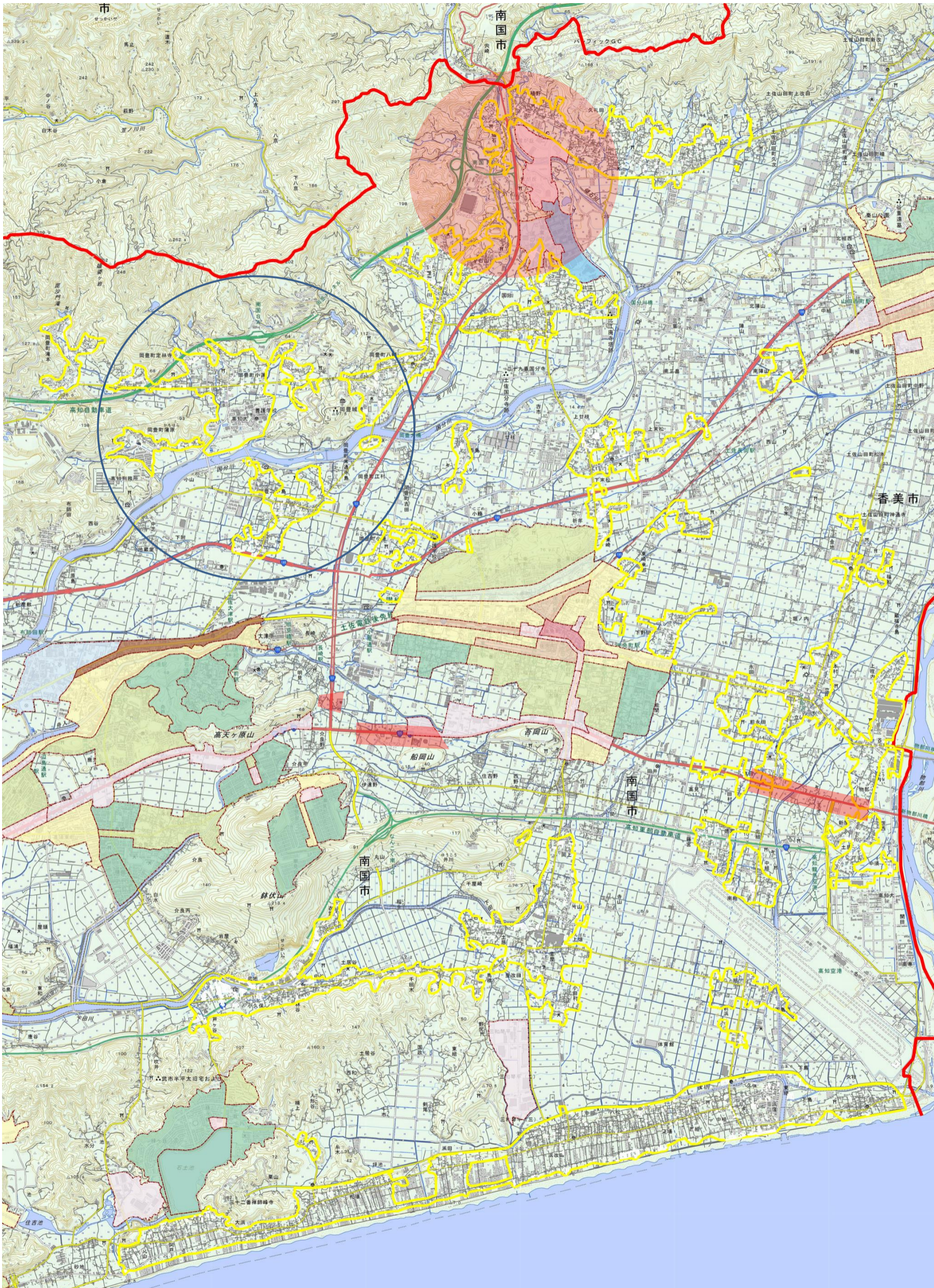
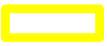




# 特定エリアイメージ図

[ 別図1 ]

(この図面は、特定エリアのイメージ図であり、正確な範囲を表したものではありません。また特定エリアは南国市を対象としたものです。)  
(農地については、農地転用の許可や農振農用地区域からの除外ができなければ、開発行為や建築ができないことはこれまでと同様です。)



-  既存集落もしくは大規模指定集落
-  高知大学医学部から道のりが概ね2km以内の区域
-  インターチェンジから概ね半径1kmの区域(なんこく南ICと高知龍馬空港ICについては、インターチェンジから概ね半径1km、かつ国道道路境界から100mの区域)